

## 派遣スタッフアンケート 2004 報告(ダイジェスト版)

集計結果のダイジェスト版です。詳細報告は『ニューズレター 14』に掲載されています。

### 趣旨

派遣スタッフの実態をより詳細に明らかにさせるためにアンケートをおこないました。  
過去には 1994 年、1998 年、2001 年に実施しています。

### 概要

対象：派遣労働者あるいは最近派遣就労していた人

時期：2004 年 2 月 21 日～2004 年 7 月 31 日

方法：インターネットからの回答（一部郵送、FAX による回答あり）

件数：172 件（うち郵送による回答 5 件、FAX による回答 1 件。それ以外はすべて  
インターネットによる回答）

### 属性

#### 性別

男	25	14.53%
女	147	85.47%

#### 年齢

20歳以下	0	0.00%
21歳～25歳	7	4.07%
26歳～30歳	48	27.91%
31歳～35歳	54	31.40%
36歳～40歳	41	23.84%
41歳～50歳	15	8.72%
51歳～	1	0.58%
無回答など	6	3.49%

#### 家庭

既婚	62	36.05%
独身(単身)	52	30.23%
独身(家族同居)	52	30.23%
無回答など	6	3.49%

#### 就労している（直近で就労していた）地域

北海道	4
青森県	1
福島県	1
群馬県	1
茨城県	2
埼玉県	8
千葉県	6
東京都	71
神奈川県	14

石川県	2
福井県	1
静岡県	4
愛知県	10
長野県	1
岐阜県	2
京都府	2
大阪府	18
兵庫県	2

奈良県	1
岡山県	1
広島県	3
山口県	1
愛媛県	1
福岡県	4
沖縄県	2
無回答	9

問1 主に従事している仕事は？

(契約書に記載内容にかかわらず実際におこなっている仕事をひとつ選択)

派遣法でのいわゆる26業種

1. SE・プログラマー	8	4.65%
2. 機械設計	2	1.16%
3. 放送機器操作	0	0.00%
4. 放送番組演出	0	0.00%
5. 事務用機器操作(OA機器操作)	50	29.07%
6. 通訳、翻訳、速記	2	1.16%
7. 秘書	2	1.16%
8. ファイリング	3	1.74%
9. 調査	0	0.00%
10. 財務(経理)	10	5.81%
11. 取引文書作成(貿易事務)	0	0.00%
12. デモンストレーション	0	0.00%
14. 建造物清掃	0	0.00%
15. 建造物設備運転、点検、整備	0	0.00%
16. 受付・案内、駐車場管理等	4	2.33%
17. 研究開発	8	4.65%
18. 事業の実施体制の企画、立案	0	0.00%
19. 書籍等の制作・編集	0	0.00%
20. 広告デザイン	3	1.74%
21. インテリアコーディネーター	0	0.00%
22. アナウンサー	0	0.00%
23. OAインストラクション	1	0.58%
24. テレマーケティング	2	1.16%
25. セールスエンジニアの営業、金融商品の営業	1	0.58%
26. 放送番組などの大道具・小道具	0	0.00%

合計  
55.81%

26業種以外

27. 営業(上記以外)	2	1.16%
28. 販売	1	0.58%
29. テレフォンアポインター	0	0.00%
30. (金融機関の)督促業務	0	0.00%
31. 介護・福祉職	2	1.16%
32. 製造業務	6	3.49%
33. 一般事務	20	11.63%
34. 営業事務	9	5.23%
35. 総務事務	4	2.33%
36. 庶務(事務的業務を含む部署内の所用を担当)	8	4.65%
37. カスタマーサポート、ユーザーサポート	8	4.65%
38. その他	13	7.56%

合計  
42.44%

無回答	3	1.74%
-----	---	-------

「OA機器操作」が最多でした。26業種以外と回答した人も4割を超えており、派遣がさまざまな業種に広がっていることがうかがえます。

問2 問1で回答した仕事は、契約書にある仕事内容と同じですか

1.まったく同じである	34	19.77%
2.おおむね同じである	69	40.12%
3.多少違うところがある	39	22.67%
4.かなりかけ離れている	14	8.14%
5.まったくかけ離れている	6	3.49%
6.わからない	6	3.49%
無回答	4	2.33%

「違う」と回答した人  
34.30%

違うという回答が3分の1程度ありました。

契約と実際の仕事の違いの具体的内容(記述回答) 略

問3 (就労中の人を対象に) 就労している事業所数(1箇所だけか掛け持ちがあるか)

略

問4 従事している仕事をすべてあわせての就労時間(サービス残業含む)

略

問5 いわゆる深夜・早出(22時~早朝5時) 就労はありますか?

略

問5の2 (深夜・早出就労がある人の) 労働時間 回答は28件 略

問6 あなたの現在(あるいは直近)の賃金及び契約労働時間は?

**賃金体系と各々の平均金額**

体系	件数	各平均金額
時給	143	1,421.99 円
日給	2	6,600.00 円
月給	17	227,558.82 円
無回答	10	-

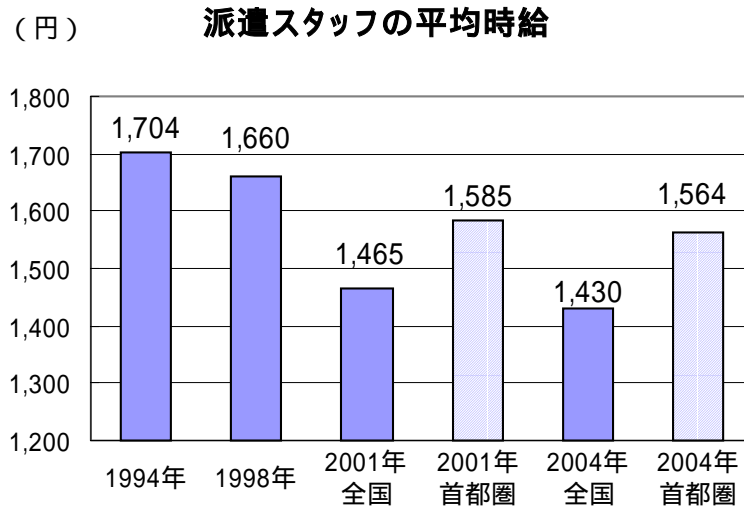
<b>時給平均(総合)</b>	<b>1,429.61 円</b>
<b>首都圏平均</b>	<b>1,563.74 円</b>

**男女別時給平均**

	時給平均	首都圏平均
男性	1492.93円	2125.64円
女性	1419.21円	1511.47円

ただし、首都圏男性の有効回答は8件

## 過去データとの比較



前回調査ほど大幅ではありませんが、引き続き、賃金は下がり続けています。

## 契約労働時間

一日の平均	7 時間 38 分
月間の平均	145 時間 19 分

問7 先月の月収はいくらでしたか (千円以下四捨五入)

略

問8 昨年の年収はいくらでしたか (千円以下四捨五入)

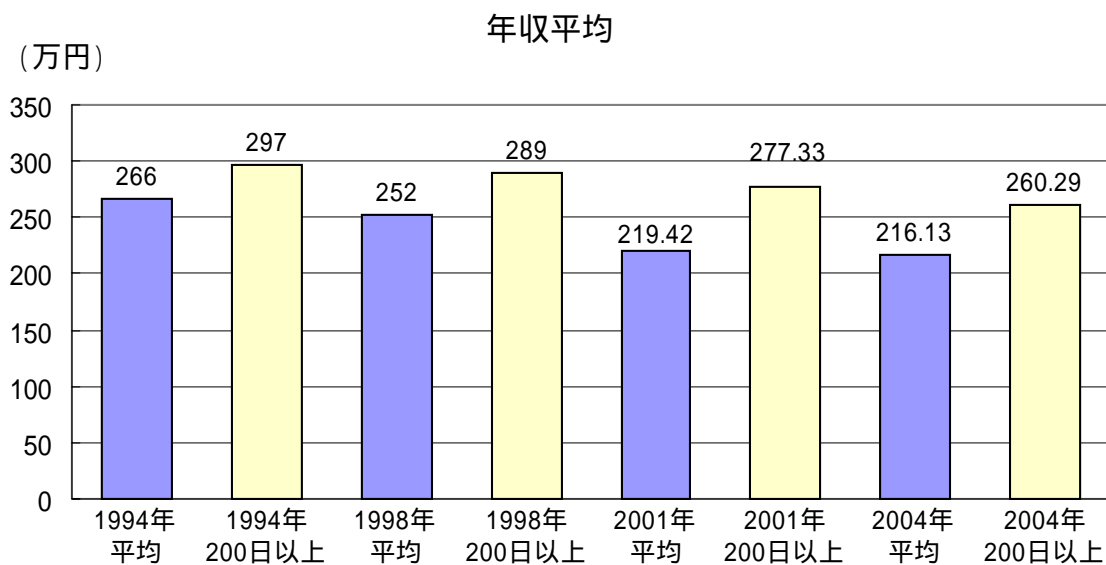
0 円	4	2.33%
100 万円未満 (0 円以外)	20	11.63%
100 万円以上 200 万円未満	30	17.44%
200 万円以上 300 万円未満	59	34.30%
300 万円以上 400 万円未満	24	13.95%
400 万円以上	9	5.23%
無回答	26	15.12%

平均 216万1315円  
(0円を除いた平均  
222万2197円)

## 男女別平均年収

	全国	0を除外	首都圏
男性	279.75万円	291.91万円	363.67万円
女性	203.62万円	208.75万円	221.02万円

### 過去データとの比較



問 9 賃金の一年前の今頃からの変化 略

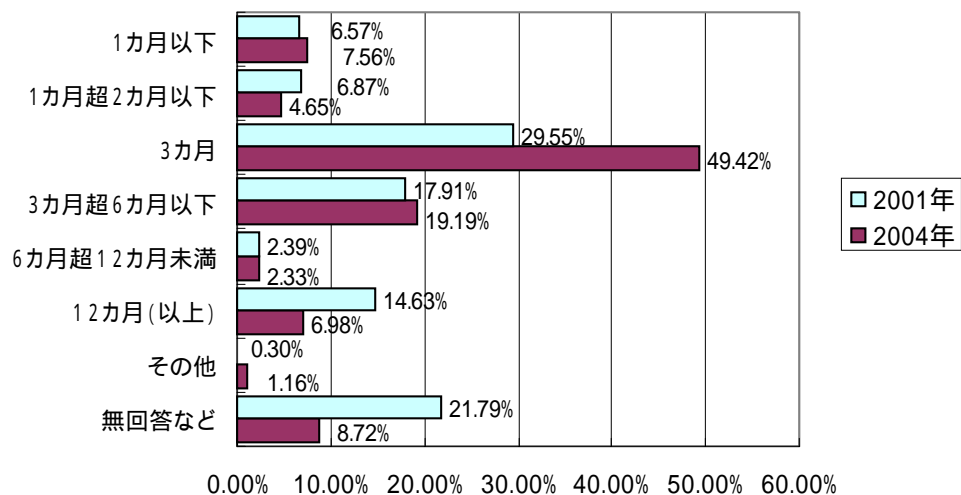
問 10 派遣で働きはじめた年と、働き始めた頃からの賃金の変化について 略

問 11 現在(あるいは直近)の仕事の1回あたりの契約期間は?

1カ月	13	7.56%
2カ月	8	4.65%
3カ月	85	49.42%
6カ月	33	19.19%
6カ月超12カ月未満	4	2.33%
12カ月	12	6.98%
長期	1	0.58%
1～3カ月	1	0.58%
無回答など	15	8.72%

平均 4.27カ月  
無効を除く。1～3カ月の回答は3カ月で計算

### 過去データとの比較



契約期間の平均など

	契約期間平均	3カ月
2001年	5.34カ月	29.55%
2004年	4.27カ月	49.42%

契約の短期化と3カ月契約の増加が目立ちます。

問12 最近、1回あたりの契約期間は短くなる傾向がありますか？

略

問13 現在(あるいは直近)の仕事は、契約更新はありましたか？

略

問14 現在(あるいは直近)のところで、通算してどのくらい働いていますか？

平均勤続期間	17.04カ月
--------	---------

問15 現在(あるいは直近の仕事で)働いているところに就労する前に派遣先での事前面接や採用試験はありましたか？[「顔合わせ」「業務確認」などといった名目のものも含む]

あり	146	84.88%
なし	20	11.63%
無回答	6	3.49%

前回調査と同様、圧倒的多数が「事前面接」を経験しています。

問16 これまで、問15にあるような派遣先の事前面接や採用行為などで下記のような不利益をこうむったことがありますか？(複数回答)

1. 複数派遣会社間の競争に参加させられた	90	52.33%
2. 同じ派遣会社が派遣予定人数以上のスタッフを事前面接させるのにつきあわされた	23	13.37%
3. 派遣決定までに長い期間待たされた	54	31.40%
4. 仕事が決まらなかった	65	37.79%
5. 年齢を理由に断られた	18	10.47%
6. 派遣先面接でプライバシーにかかわることをきかれた	38	22.09%
7. セクシャルハラスメントにあった	6	3.49%
8. 上記以外で派遣先面接でいやな思いをした	23	13.37%
9. 履歴書などの個人情報が派遣先にわたった	59	34.30%
10. 契約内容(仕事内容)がはっきりしない	38	22.09%
11. 面接のときの話と実際の仕事が違った	51	29.65%
12. その他	18	10.47%

問 16 の 8 「選択肢以外で面接でいやな思いをした」の回答(記述) 略

問 16 の 12 「その他」の回答(記述) 略

問 17 通勤交通費は別途支給されますか?

全額支給	37	21.51%
支給されない	115	66.86%
一部支給	16	9.30%
無回答	4	2.33%

交通費が「支給されない」スタッフが3分の2ぐらいいます。

問 17 「一部支給」の内訳(記述) 略

問 18 健康保険の加入は? 略

問 19 雇用保険の加入は? 略

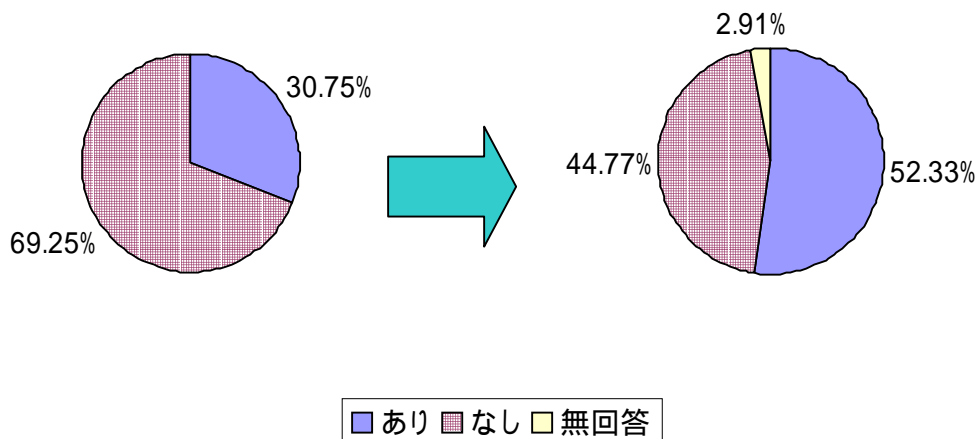
問 20 昨年有給休暇は何日とりましたか? 略

問 21 昨年何日ぐらい就労しましたか? 略

問 22 過去1年間で2週間以上働かなかった時期がありますか 略

あり	90	52.33%
なし	77	44.77%
無回答	5	2.91%

### 過去データとの比較



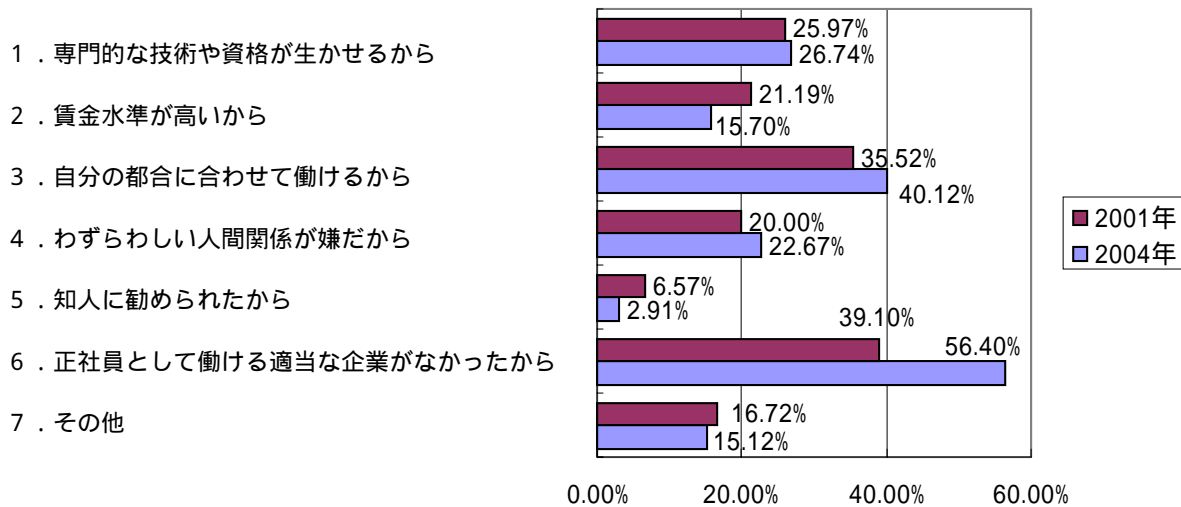
前回調査に比較して、2週間以上働けなかった時期がある人が2割以上も増えています。就労期間のブランクが年収のダウンにつながっています。

働かなかった期間・理由 略

問 2 3 派遣の仕事を選んだ主な理由をおしえてください (複数回答)

1. 専門的な技術や資格が活かせるから	46	26.74%
2. 賃金水準が高いから	27	15.70%
3. 自分の都合 (勤務日・時間給) に合わせて働けるから	69	40.12%
4. わずらわしい人間関係が嫌だから	39	22.67%
5. 知人に勧められたから	5	2.91%
6. 正社員として働ける適当な企業がなかったから	97	56.40%
7. その他	26	15.12%

過去データとの比較



派遣で働いている理由として、「正社員として働ける適当な企業がなかったから」の回答率が、大変増加しているのが目立ちます。また、「賃金水準が高いから」という回答が減り、『派遣 = 高賃金』という認識がなくなってきているようです。

問 2 3 「その他」回答の内訳 (記述)

- ・ サービス残業がいや 管理職になる気がない
- ・ 登録先の仕事なら、いちいち履歴書を書かなくてもすむから。
- ・ 色々な企業に行ける
- ・ 資格取得を目指しているから。
- ・ 体調にあわせて働けたから
- ・ 派遣労働の現場を知りたかったから
- ・ とにかく仕事が無い、派遣でさえ無い。
- ・ 外郭団体で仕事をしてきたが3年しか雇用できないので派遣会社からの雇用となっている
- ・ 結婚して就職が難しいから
- ・ 正社員としての雇用がなかった(主に年齢で切られた)ので派遣登録してみたら仕事の紹介があった。無収入よりはましです。
- ・ 専門職として経験が accrue するから
- ・ 未経験の業種なのでいきなり正社員として働くのには不安があったから。
- ・ 主人の仕事が転勤を伴うため正社員ができない
- ・ よけいな雑用やしがらみが嫌だから

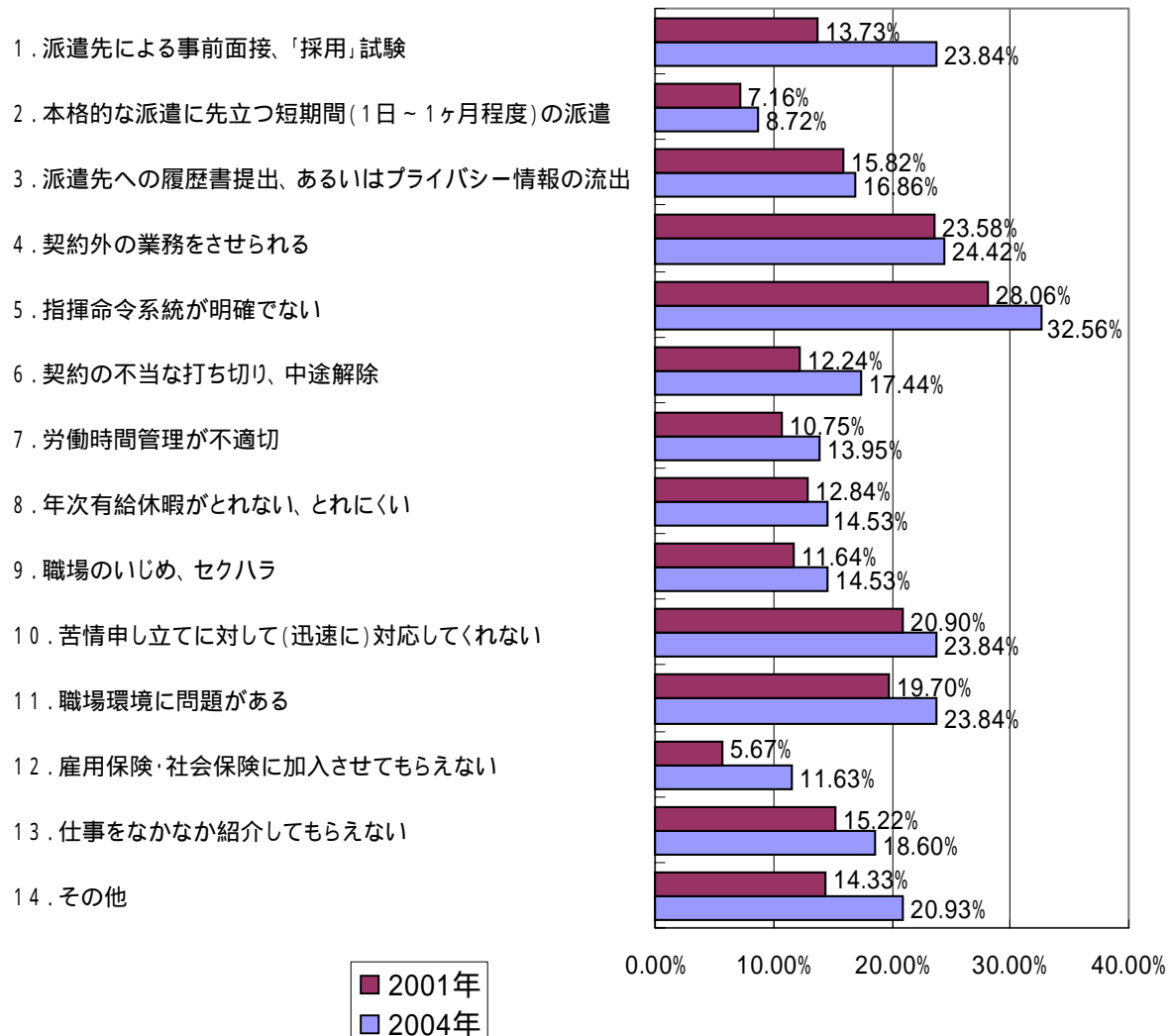


問 2 4 派遣会社（派遣元）に言いたいこと（記述式回答） 略

問 2 5 現在困っていることについておしえてください（複数回答）

1. 派遣先による事前面接、「採用」試験	41	23.84%
2. 本格的な派遣に先立つ短期間（1日～1ヶ月程度）の派遣	15	8.72%
3. 派遣先への履歴書提出、あるいはプライバシー情報の流出	29	16.86%
4. 契約外の業務をさせられる	42	24.42%
5. 指揮命令系統が明確でない	56	32.56%
6. 契約の不当な打ち切り、中途解除	30	17.44%
7. 労働時間管理が不適切	24	13.95%
8. 年次有給休暇がとれない、とれにくい	25	14.53%
9. 職場のいじめ、セクハラ	25	14.53%
10. 苦情申し立てに対して（迅速に）対応してくれない	41	23.84%
11. 職場環境に問題がある	41	23.84%
12. 雇用保険・社会保険に加入させてもらえない	20	11.63%
13. 仕事をなかなか紹介してもらえない	32	18.60%
14. その他	36	20.93%

### 過去データとの比較



困っていることとして、「事前面接」をあげる人の増加が目立っています。「事前面接」によるスタッフ側の不利益がますます顕著になっているようです。また、「指揮命令が明確でない」の回答率も増えています。就労現場の混乱が目に見えるようです。

問 2 5 「その他」回答の内訳（記述） 略

問 2 6 派遣先に言いたいこと（記述式回答） 略

問 2 7 派遣という働き方は、キャリアアップにつながると感じますか？

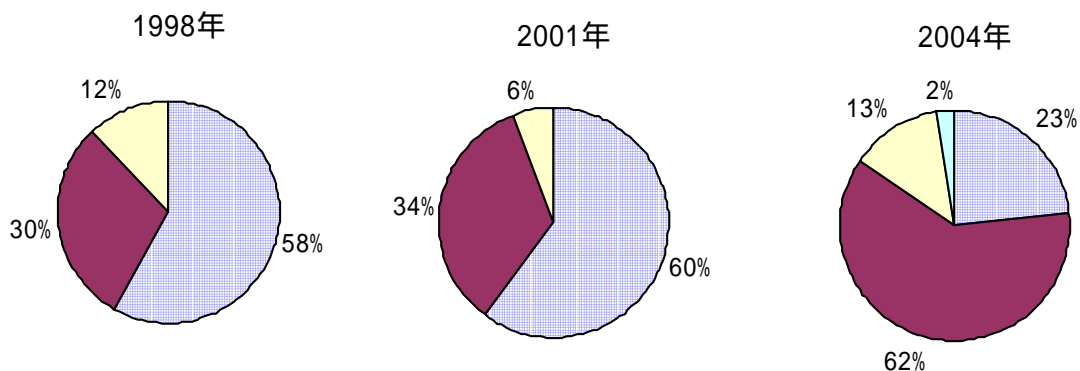
1. 大いにつながる	7	4.07%
2. ある程度つながる	53	30.81%
3. 少しならばつながる	47	27.33%
4. 殆どつながらない	29	16.86%
5. まったくつながらない	16	9.30%
6. わからない	13	7.56%
無回答	7	4.07%

問 2 8 問 2 7 のように回答された理由や思うところ（記述式回答） 略

問 2 9 今後の働き方はどのように希望しますか？

1. 派遣スタッフで	39	22.67%
2. できれば正社員で	106	61.63%
3. その他	22	12.79%
無回答	5	2.91%

### 過去データとの比較



□ 派遣スタッフで ■ できれば正社員で □ その他 □ 無回答

「派遣スタッフ」よりも「できれば正社員」で働きたいという回答が圧倒的に増えています。